



PREFEITURA DE SÃO SEBASTIÃO
ESTÂNCIA BALNEÁRIA ESTADO DE SÃO PAULO



Ofício nº 2011/2022 –GP

Referente: Resposta ao Requerimento 503/2022 - Vereador Wagner Teixeira de Oliveira.

São Sebastião, 20 de dezembro de 2022.

Excelentíssimo Presidente,

Cumprindo as determinações legais inerentes às disposições trazidas pela Lei Orgânica do Município, bem como a regra Regimental deste Poder Legislativo, reporto-me a Vossa Excelência, nobre Vereador, observando o prazo legal, nos seguintes termos:

- 1 - A Administração Municipal, através da Secretaria de Segurança Urbana – SEGUR, informa que todos os sistemas foram concluídos.
- 2 – Secretaria de Segurança Urbana – SEGUR. Quanto ao relatório, fazem-se necessários data e horário previamente agendados.
- 3 – Sim. Quanto aos relatórios, a referida solicitação está disponível mediante data e horário previamente agendados.
- 4 - Ambos os contratos já estabelecem um cronograma de implantação e entrada em operação dos sistemas e equipamentos. Sendo de 06 (seis) meses da assinatura da ordem de serviços, sendo:
CONTRATO Nº 2020SEGUR018 – OS assinada em 19/03/2020.
CONTRATO Nº 2021SEGUR073 – OS assinada em 25/08/2021.
- 5 – Sim. As demais solicitações estão disponíveis mediante data e horário previamente agendados junto à Secretaria de Segurança Urbana.
- 6 – 572.
- 7 – Sim.
- 8 – A referida solicitação está disponível mediante data e horário previamente agendados.
- 9 – Até o presente momento não há câmeras para serem reparadas.
- 10 – Conforme item 13.7 do Termo de Referência – Regras de SLA.

CÂMARA MUNICIPAL DE SÃO SEBASTIÃO	
PROCOLO Nº	3113
DATA	26 / 12 / 22
HORÁRIO	13 16
VISTO	<i>En</i>

Rua Sebastião Silvestre Neves, 214, Centro, São Sebastião, SP - CEP 11.608-614 - Tel: (12) 3691-2000
E-mail: gabinete@saosebastiao.sp.gov.br



Autenticar documento em <http://www.portaldocidadao.tce.sp.gov.br>
com o identificador 34003100370034003A00540052004100, Documento assinado digitalmente conforme MP nº 2.200-2/2001, que institui a Infra-estrutura de Chaves Públicas Brasileira - ICP - Brasil.



Nível	Severidade	Tempo de Atendimento Técnico	Tempo para Resposta de Diagnóstico	Tempo para Restabelecimento do Sistema	Tempo para Solução Definitiva do Problema
A	EMERGENCIAL	Até 4 hora	Até 6 hora	Até 12 horas	Até 7 dias corridos
B	ALTA PRIORIDADE	Até 8 horas	Até 12 horas	Até 24 horas	Até 14 dias corridos
C	MÉDIA PRIORIDADE	Até 12 horas	Até 24 horas	Até 48 horas	Até 30 dias corridos

11 – As solicitações de ocorrências dos equipamentos partem da Administração.

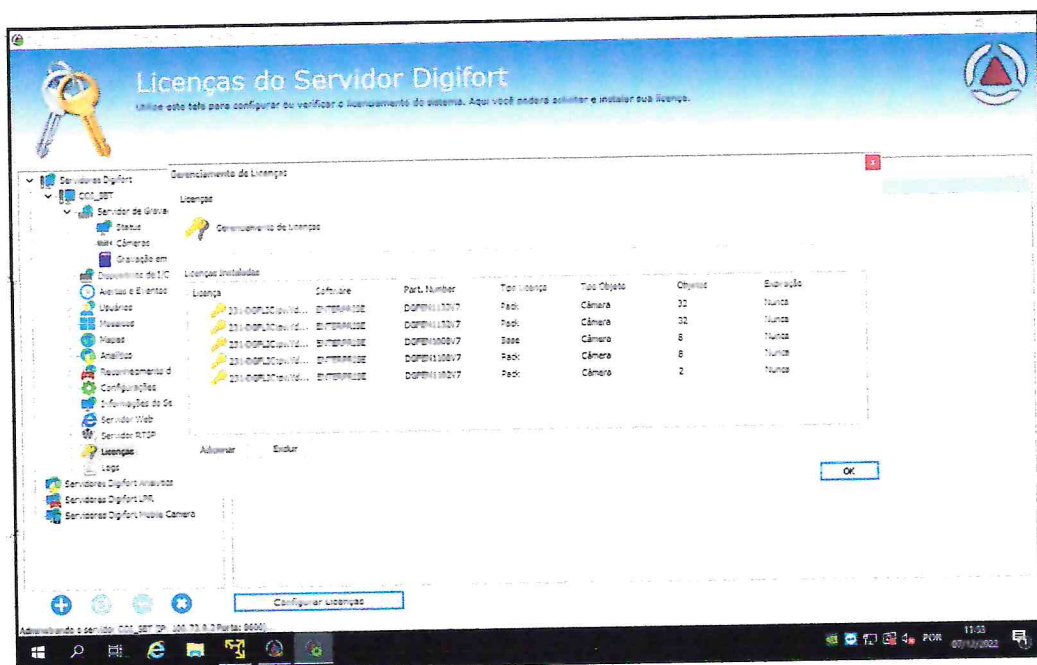
12 – Sim.

Produto:1 Licença Windows Server
 9EM-00653 LICENÇA MICROSOFT WINDOWS SERVER STANDARD 2019
 Chave: FQMGG-PNPYB-HRXKK-P83CQ-3PG33

Produto:1 Licença Cal 5 5 Device
 CAL WINDOWS SERVER 2019 5 5 DEVICE
 Chave: HJNVW-HM3G4-2G6VF-7363H-94VX6

Produto:6 Licença Office
 T5D-03191 -MICROSOFT OFFICE HOME AND BUSINESS 2019 ESD DOWNLOAD
 CYVPG-2MN34-F4M2W-7DQG8-2G2YT
 8248F-TNJQF-W3B8J-H7264-MWTMT
 W6N7T-W9Q7F-MP4BF-GBJ7K-2YWFG
 8DM6B-NWJ88-MPX93-4CWM8-D9PYT
 NWQG6-FTJDH-VDQ9C-G9GD4-4X976

Produto:Digifort





GABINETE DO
PREFEITO

PREFEITURA DE SÃO SEBASTIÃO

ESTÂNCIA BALNEÁRIA ESTADO DE SÃO PAULO



13 – 30 dias consecutivos.

14 – Sim.

15 – Sim. A referida solicitação deverá ser solicitada a empresa.

16 – Não.


17 - Foi elaborado um estudo técnico, a pedido da SEGUR, que demonstrou a necessidade de incremento no número de câmeras, OCR's e incorporação de novas tecnologias.

18 - Sim, todas as unidades contidas no contrato foram instaladas e estão em operação, com exceção da unidade E.M. Iraydes Lobo Viana, a mesma encontra-se em reforma. Referente a descrição dos equipamentos em cada unidade escolar, a referida solicitação está disponível mediante data e horário previamente agendados.

19 – Os serviços são executados mediante demanda, sendo o Departamento de Tráfego – DETRAF, o fiscalizador.

20 – A Secretaria de Segurança Urbana – SEGUR.

Atenciosamente,



FELIPE AUGUSTO
Prefeito

Excelentíssimo Senhor
Presidente José Reis de Jesus Silva
Câmara Municipal de São Sebastião
São Sebastião – SP

